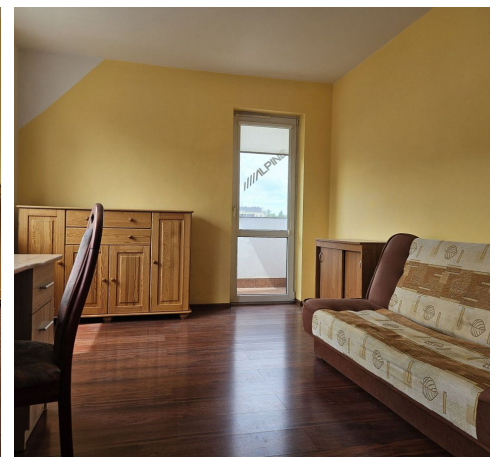


## Mieszkanie na sprzedaż - Lublin, LSM - RURY

cena **749 900** zł

liczba pokoi: **3**, pow. całkowita: **70,04** m<sup>2</sup>,



## opis nieruchomości

Na sprzedaż oferujemy przestronne, w pełni wyposażone mieszkanie o powierzchni 70,04 m<sup>2</sup>, zlokalizowane na trzecim piętrze w 8-piętrowym bloku na osiedlu LSM w Lublinie. Budynek powstał w 2001 roku i znajduje się w cichej, zielonej i doskonale skomunikowanej okolicy. Mieszkanie idealnie sprawdzi się zarówno dla rodzin, osób starszych, jak i jako inwestycja pod wynajem - dzięki bliskości największych lubelskich uczelni: UMCS, KUL, Uniwersytetu Przyrodniczego i Politechniki Lubelskiej.

Lokal składa się z trzech niezależnych, ustawnych pokoi, oddzielnej kuchni, łazienki z toaletą oraz przestronnego przedpokoju. Dodatkowym atutem są dwa duże balkony, z których roztacza się widok na panoramę osiedla. Mieszkanie ma układ rozkładowy - brak pokoi przechodnich zapewnia komfort i prywatność mieszkańców.

Lokal jest gotowy do zamieszkania od zaraz - sprzedawany jest z pełnym umeblowaniem i wyposażeniem. To doskonała propozycja dla osób, które nie chcą tracić czasu i pieniędzy na remonty. Wnętrza są zadbane, jasne i funkcjonalne.

Mieszkanie znajduje się w świetnej lokalizacji - w bliskim sąsiedztwie znajdują się sklepy, restauracje, szkoły, przedszkola, galerie handlowe (w tym Leclerc), biurowce oraz przystanki komunikacji miejskiej. To miejsce, które łączy wygodę życia w mieście z ciszą i spokojem, jakich można oczekiwać od kameralnej okolicy - bliskość terenów zielonych wąwozu LSM-Czuby.

Do mieszkania przynależy również piwnica, która zapewnia dodatkową przestrzeń do przechowywania. Istnieje również możliwość zakupu garażu znajdującego się pod budynkiem - w cenie 110.000 zł.

Cena mieszkania wynosi 749.900 zł. Biorąc pod uwagę lokalizację, powierzchnię, wysoki standard wykończenia i wyposażenie, jest to oferta warta uwagi.

Zapraszamy do kontaktu w celu umówienia się na prezentację. To mieszkanie może być właśnie tym, czego szukasz - gotowym do zamieszkania miejscem w jednej z najlepszych dzielnic Lublina.

## szczegóły oferty

Symbol	<b>134/AFH/MS</b>	Cena	<b>749 900, 00 PLN</b>
Województwo	<b>LUBELSKIE</b>	Powiat	<b>Lublin</b>
Gmina	<b>Lublin</b>	Rozkład mieszkania	<b>NAROŻNE</b>
Rodzaj nieruchomości	<b>MIESZKANIE</b>	Rodzaj transakcji	<b>SPRZEDAŻ</b>
Status	<b>oferta aktualna</b>	Rodzaj rynku	<b>WTÓRNY</b>
Cena za m2	<b>10 706, 74 PLN</b>	Kraj	<b>POLSKA</b>
Powierzchnia całkowita	<b>70, 04 m<sup>2</sup></b>	Miejscowość	<b>Lublin</b>
Kod pocztowy	<b>20-632</b>	Dzielnica - osiedle	<b>LSM - RURY</b>
Ulica	<b>Jana Sawy</b>	Powierzchnia użytkowa	<b>70, 04 m<sup>2</sup></b>
Rodzaj mieszkania	<b>BLOK, 3-POKOJOWE</b>	Rodzaj budynku	<b>BLOK</b>
Rok budowy	<b>2001</b>	Konstrukcja budynku	<b>SZKIELETOWA</b>
Materiał ścian	<b>PUSTAK</b>	Technika budowy	<b>TRADYCYJNA</b>
Typ kuchni	<b>Z OKNEM, ODDZIELNA</b>	Powierzchnie kuchni	<b>8 m<sup>2</sup></b>
Wyposażenie kuchni	<b>NA ŻYCZENIE</b>	Liczba łazienek	<b>1</b>
Powierzchnie łazienek	<b>7 m<sup>2</sup></b>	Stan łazienki	<b>DOBRY</b>
Droga dojazdowa	<b>ULICA OSIEDLOWA</b>	Rodzaj nawierzchni	<b>ASFALTOWA - KOSTKA</b>
Liczba pokoi	<b>3</b>	Powierzchnie pokoi	<b>19, 5; 12; 9 m<sup>2</sup></b>
Piętro	<b>3</b>	Ilość pięter	<b>8</b>
Ilość poziomów	<b>1</b>	Wysokość kondygnacji [m]	<b>2, 65 cm</b>
Podpiwniczenie /piwnica	<b>PIWNICA</b>	Forma własności	<b>ODRĘBNA WŁASNOŚĆ</b>
Linia telefoniczna	<b>TAK</b>	Winda w nieruchomości	<b>TAK</b>
Energia elektryczna	<b>TAK</b>	Podłączony gaz	<b>TAK</b>
Podłączony wodociąg	<b>TAK</b>	Podłączona kanalizacja	<b>TAK</b>
Wentylacja	<b>TAK</b>	Internet	<b>TAK</b>
Lodówka	<b>TAK</b>	Piekarnik	<b>TAK</b>
Zmywarka	<b>TAK</b>	Kuchnia gazowa	<b>TAK</b>
Drzwi antywłamaniowe	<b>TAK</b>	Domofon	<b>TAK</b>
Kształt dachu	<b>PŁASKI</b>	Elewacja	<b>TYNK SILIKONOWY</b>
Licznik prądu	<b>TAK</b>	Wodomierz	<b>TAK</b>
Garaż	<b>TAK</b>	Typ garażu	<b>W BUDYNKU</b>
Udogodnienia dla inwalidów	<b>TAK</b>	Balkon	<b>TAK</b>
Ilość balkonów	<b>2</b>	Powierzchnie balkonów	<b>8 oraz 5 m<sup>2</sup></b>

---

Widok na południe

**TAK**

Widok na zachód

**TAK**

---

Nr Licencji

**18656**

Kuchenka mikrofalowa

**TAK**

---

Czynsz administracyjny

**650, 00 PLN**

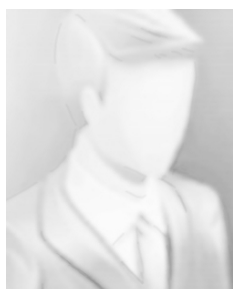
Ilość piwnic

**1**

---

#### **kontakt do agenta**

---



**Teresa Mazurek**



☎ 662 010 000

✉ [teresa.mazurek@alfahouse.pl](mailto:teresa.mazurek@alfahouse.pl)

---

więcej ofert na stronie **[www.alfahouse.pl](http://www.alfahouse.pl)**