

Mieszkanie na sprzedaż - Lublin, Rury

liczba pokoi: **2**, pow. całkowita: **34,85 m²**,



opis nieruchomości

Na sprzedaż 2-pokojowe mieszkanie na LSM - idealne miejsce do życia lub inwestycji!

Zapraszamy do zapoznania się z ofertą sprzedaży atrakcyjnego mieszkania zlokalizowanego w jednej z najbardziej pożądanых dzielnic Lublina LSM - na osiedlu Sienkiewicza. Mieszkanie znajduje się w cichej, zielonej i spokojnej okolicy, która oferuje jednocześnie pełen dostęp do infrastruktury miejskiej. To doskonała propozycja zarówno dla rodzin, osób starszych, jak i inwestorów szukających lokalu pod wynajem.

Lokalizacja i otoczenie

Mieszkanie mieści się na **parterze** bloku, co jest dużym atutem dla osób ceniących sobie łatwy dostęp bez konieczności wchodzenia po schodach. Bezpośrednio przy budynku znaczna ilość ogólnodostępnych miejsc postojowych gwarantujących bezproblemowe parkowanie. Lokalizacja umożliwi szybki dostęp do najważniejszych punktów miasta - zaledwie kilka minut pieszo dzieli nas od głównych lubelskich uczelni: **UMCS** i **KUL**, co czyni ofertę niezwykle atrakcyjną pod wynajem dla studentów. W bezpośrednim sąsiedztwie znajdują się sklepy (w tym Leclerc), galerie handlowe, szkoły, przedszkola, restauracje oraz przystanki komunikacji miejskiej.

Opis nieruchomości

Na powierzchni **34,85 m²** znajdują się:

- **2 ustawne pokoje,**
- **kuchnia w aneksie,**
- **łazienka z WC,**
- **przedpokój.**

Do mieszkania przynależy również **piwnica**, która stanowi dodatkową przestrzeń do przechowywania. Lokal wyróżnia się **funkcjonalnym rozkładem pomieszczeń**, co zapewnia maksymalne wykorzystanie dostępnej powierzchni.

Stan techniczny

Mieszkanie jest **świeżo po generalnym remoncie** - gotowe do zamieszkania bez żadnych dodatkowych nakładów finansowych! Wymienione zostały wszystkie instalacje: **elektryczna, wodna, telewizyjna i sieciowa**. Położone są nowe podłogi, zamontowane nowe drzwi, wyremontowana została łazienka, a kuchnia jest w pełni wyposażona w nowe meble i sprzęt.

Cena

Nieruchomość oferowana jest w cenie **409.000 zł** - to świetna okazja w tej lokalizacji, biorąc pod uwagę zarówno standard wykończenia, jak i doskonałą lokalizację.

Zadzwoń i umów się na prezentację!

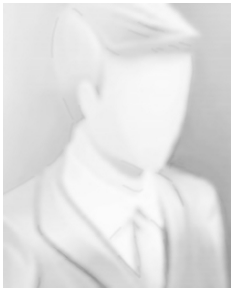
Nie przegap tej oferty - takie mieszkania na LSM sprzedają się szybko. Zapraszamy do kontaktu i obejrzenia nieruchomości na żywo!

szczegóły oferty

Symbol	137/AFH/MS	Województwo	LUBELSKIE
Powiat	Lublin	Gmina	Lublin
Rozkład mieszkania	JEDNOSTRONNE	Sieć LAN	TAK
Uciążliwości i ograniczenia	BRAK UCIAŻLIWOŚCI	Wyposażenie łazienki (wykaz)	PRYSZNIC, WC, UMYWALKA, LUSTRO
Stan budynku	DOBRY	Rodzaj nieruchomości	MIESZKANIE
Rodzaj transakcji	SPRZEDAŻ	Status	oferta aktualna
Spółdzielnia	LSM	Kraj	POLSKA
Położenie	MIASTO	Budynki w sąsiedztwie	OSIEDLE BLOKÓW MIESZKALNYCH
Powierzchnia całkowita	34, 85 m²	Miejscowość	Lublin
Kod pocztowy	20-628	Dzielnica - osiedle	Rury
Ulica	Skrzetuskiego	Powierzchnia użytkowa	34, 85 m²
Rodzaj mieszkania	WYSOKI PARTER, BLOK	Rodzaj budynku	WIEŻOWIEC
Rok budowy	1973	Standard	BARDZO DOBRY
Konstrukcja budynku	WIELKOPŁYTOWA	Materiał ścian	BETON KOMÓRKOWY, WIELKA PŁYTA
Rodzaj stropu	PREFABRYKAT BETONOWY	Technika budowy	WIELKA PŁYTA
Typ kuchni	Z OKNEM, POŁĄCZONA Z SALONEM	Powierzchnie kuchni	5 m²
Wyposażenie kuchni	NA ŻYCZENIE	Liczba łazienek	1
Powierzchnie łazienek	3, 5 m²	Stan łazienki	BARDZO DOBRY
Wyposażenie łazienki	PEŁNE	Droga dojazdowa	CICHA ULICA, ULICA OSIEDLOWA
Rodzaj nawierzchni	ASFALTOWA - KOSTKA	Liczba pokoi	2
Powierzchnie pokoi	15, 8 m²	Parter	TAK
Ilość pięter	10	Ilość poziomów	1
Wysokość kondygnacji [m]	2, 50 cm	Umeblowanie	NA ŻYCZENIE
Źródło c.w.	GAZOWY PRZEPŁYWOWY	Ogrzewanie	C.O. Z SIECI MIEJSKIEJ
Podpiwniczenie /piwnica	PIWNICA	Stan instalacji	NOWA
Linia telefoniczna	TAK	Winda w nieruchomości	TAK
Energia elektryczna	TAK	Podłączony gaz	TAK
Podłączony wodociąg	TAK	Podłączona kanalizacja	TAK
Rodzaj kanalizacji	MIEJSKA	Źródło wody	WODA MIEJSKA
Uciążliwość okolicy	CICHE	Wentylacja	TAK

Internet	TAK	Telewizor	TAK
Telewizja kablowa	TAK	Piecyk gazowy	TAK
Piekarnik	TAK	Kuchnia gazowa	TAK
Kuchnia indukcyjna	TAK	Drzwi antywłamaniowe	TAK
Domofon	TAK	Rodzaj okien	PLASTIKOWE, DREWNIANE
Pokrycie dachu	PAPA TERMOZGRZEWALNA	Kształt dachu	PŁASKI
Elewacja	TYNK SILIKONOWY	Czy jest KW	TAK
Licznik prądu	TAK	Wodomierz	TAK
Opomiarowanie ciepła	TAK	Certyfikat energetyczny	TAK
Widok na południe	TAK	Widok na zachód	TAK
Nr Licencji	18656	Czynsz administracyjny	460, 00 PLN
Ilość piwnic	1		

kontakt do agenta



Teresa Mazurek



☎ 662 010 000

✉ teresa.mazurek@alfahouse.pl

więcej ofert na stronie www.alfahouse.pl