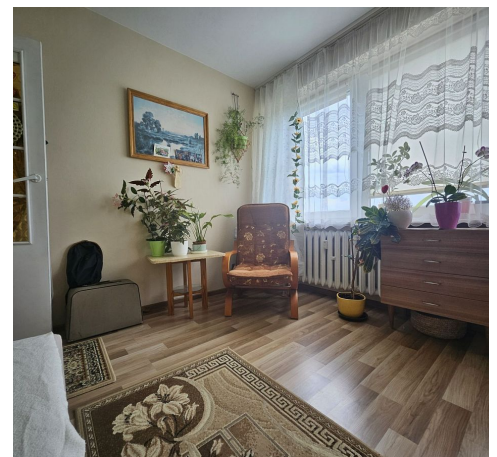


Mieszkanie na sprzedaż - Lublin

cena **549 000** zł

liczba pokoi: **4**, pow. całkowita: **61,90** m²,



opis nieruchomości

Na sprzedaż 4-pokojowe mieszkanie na LSM - przestrzeń, komfort i świetna lokalizacja!

Jeśli szukasz wygodnego, zadbanego mieszkania w jednej z najlepszych lokalizacji w Lublinie - ta oferta jest właśnie dla Ciebie! Przedstawiamy przestronne, 4-pokojowe mieszkanie położone na **10. piętrze bloku** na lubelskim osiedlu **LSM** - idealne zarówno dla rodziny z dziećmi, jak i pod inwestycję na wynajem.

Lokalizacja - wszystko w zasięgu ręki

Mieszkanie znajduje się w **cichej i spokojnej części dzielnicy**, z dala od miejskiego zgiełku, ale jednocześnie w bardzo dobrze skomunikowanym punkcie miasta. W okolicy znajdują się wszystkie niezbędne udogodnienia - sklepy, restauracje, szkoły, przedszkola, przychodnie, a także centra handlowe, w tym **Leclerc** i galerie.

Dużym atutem lokalizacji jest **bliskość uczelni wyższych** - **UMCS i KUL** są w zasięgu spaceru, co sprawia, że mieszkanie może być również atrakcyjną opcją inwestycyjną pod wynajem dla studentów i pracowników naukowych.

Funkcjonalny układ i przestrzeń

Lokal o łącznej powierzchni **61,9 m²** składa się z:

- **czterech niezależnych pokoi** (brak pomieszczeń przechodnich),
- oddzielnej, w pełni wyposażonej **kuchni**,
- **łazienki**,
- osobnego **WC**,
- **przedpokoju** z miejscem do przechowywania.

Dodatkowo do mieszkania przynależy **piwnica**, co zapewnia jeszcze więcej przestrzeni do przechowywania rzeczy.

Stan techniczny - gotowe do zamieszkania

Mieszkanie jest **zadbane i nie wymaga żadnych nakładów finansowych**. Na podłogach znajdują się **panele oraz terakota**, łazienka i kuchnia są utrzymane w dobrym stanie, gotowe do codziennego użytku. Zamontowane są solidne drzwi, a całość sprawia bardzo przyjemne, domowe wrażenie.

Niewątpliwym atutem jest **duża ilość pokoi**, która daje szerokie możliwości aranżacyjne - idealne dla rodziny z dziećmi lub jako mieszkanie wielopokojowe na wynajem.

Cena: 549.000 zł

Biorąc pod uwagę lokalizację, metraż, funkcjonalny rozkład i gotowość do zamieszkania, cena jest bardzo konkurencyjna.

Zadzwoń już dziś i umów się na prezentację!

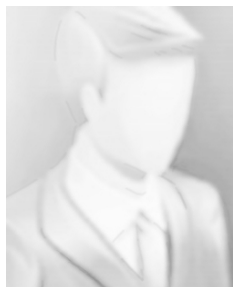
Nie zwlekaj - tak dobrze zlokalizowane i przestronne mieszkania rzadko trafiają na rynek. Sprawdź je na żywo i przekonaj się, że to miejsce ma ogromny potencjał!

szczegóły oferty

Symbol	139/AFH/MS	Cena	549 000, 00 PLN
Województwo	LUBELSKIE	Powiat	Lublin
Gmina	Lublin	Rozkład mieszkania	DWUSTRONNE
Sieć LAN	TAK	Stan budynku	DOBRY
Rodzaj nieruchomości	MIESZKANIE	Rodzaj transakcji	SPRZEDAŻ
Status	oferta aktualna	Rodzaj rynku	WTÓRNY
Kraj	POLSKA	Powierzchnia całkowita	61, 90 m²
Miejscowość	Lublin	Kod pocztowy	20-625
Ulica	Juranda	Powierzchnia użytkowa	61, 90 m²
Rodzaj mieszkania	WIEŻOWIEC, 4-POKOJOWE, TYPOWE	Rodzaj budynku	WIEŻOWIEC
Rok budowy	1974	Standard	BARDZO DOBRY
Konstrukcja budynku	WIELKOPŁYTOWA	Materiał ścian	WIELKA PŁYTA
Rodzaj stropu	PREFABRYKAT BETONOWY	Technika budowy	WIELKA PŁYTA
Typ kuchni	Z OKNEM, ODDZIELNA	Powierzchnie kuchni	7 m²
Wyposażenie kuchni	PEŁNE	Liczba łazienek	1
Powierzchnie łazienek	3 m²	Stan łazienki	DOBRY
Liczba WC	1	Powierzchnie WC	1 m²
Droga dojazdowa	ULICA OSIEDŁOWA	Rodzaj nawierzchni	ASFALTOWA - KOSTKA
Liczba pokoi	4	Powierzchnie pokoi	17, 12, 10, 9 m²
Piętro	10	Ilość pięter	10
Ilość poziomów	1	Wysokość kondygnacji [m]	2, 50 cm
Umeblowanie	NA ŻYCZENIE	Źródło c.w.	GAZOWY PRZEPŁYWOWY
Ogrzewanie	C.O. Z SIECI MIEJSKIEJ	Forma własności	PEŁNA WŁASNOŚĆ
Linia telefoniczna	TAK	Winda w nieruchomości	TAK
Podłączony gaz	TAK	Podłączony wodociąg	TAK
Podłączona kanalizacja	TAK	Rodzaj kanalizacji	MIEJSKA
Źródło wody	WODA MIEJSKA	Wentylacja	TAK
Internet	TAK	Lodówka	TAK
Piekarnik	TAK	Kuchnia gazowa	TAK
Domofon	TAK	Rodzaj okien	PLASTIKOWE
Pokrycie dachu	PAPA	Kształt dachu	PŁASKI

Rodzaj podłogi	PANELE, PARKIET, TERAKOTA	Elewacja	TYNK SILIKONOWY
Licznik prądu	TAK	Wodomierz	TAK
Opomiarowanie ciepła	TAK	Widok na północ	TAK
Widok na południe	TAK	Nr Licencji	18656
Kuchenka mikrofalowa	TAK	Osobne WC	TAK
Czynsz administracyjny	750, 00 PLN	Rowerownia	1
Wózkownia	1		

kontakt do agenta



Bartosz Kowalczyk



☎ 663 980 664

✉ bartosz.kowalczyk@alfahouse.pl

więcej ofert na stronie **www.alfahouse.pl**