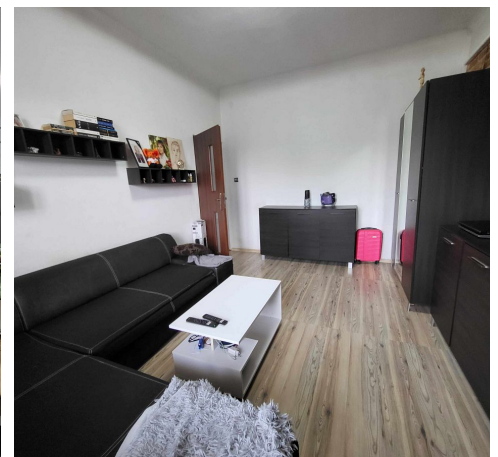
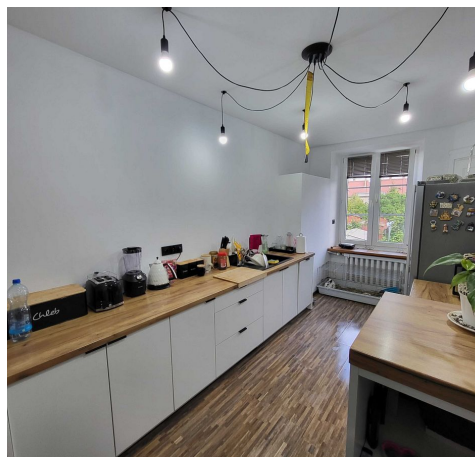


## Mieszkanie na sprzedaż - Chełm

cena **399 009** zł

liczba pokoi: **3**, pow. całkowita: **63,81** m<sup>2</sup>,



---

## opis nieruchomości

---

Mam przyjemność przedstawić Państwu na sprzedaż piękne, przestronne mieszkanie o powierzchni **63,81 m<sup>2</sup>** w Chełmie, zlokalizowane w odnowionej kamienicy przy **ul. Bydgoskiej**. Mieszkanie znajduje się na **1. piętrze** i przeszło gruntowny remont, przeprowadzony z dbałością o każdy detal, z myślą o własnych potrzebach.

---

## Charakterystyka mieszkania:

- **Powierzchnia:** 63,81 m<sup>2</sup>
  - **Liczba pokoi:** 3
  - **Piętro:** 1
  - **Piwnica:** do mieszkania przynależy duża piwnica o powierzchni **7,29 m<sup>2</sup>**
  - **Stan:** Mieszkanie jest w pełni umeblowane i wyposażone, gotowe do natychmiastowego zamieszkania. Całe wyposażenie i meble są na wysokim poziomie.
  - **Media/Czynsz:** Mieszkanie zarządzane przez wspólnotę mieszkaniową, **czynsz wynosi 395 zł.**
- 

## Opis wnętrza:

Wnętrze mieszkania zostało zaprojektowane z myślą o komforcie i funkcjonalności. Wszystkie elementy zostały starannie dobrane, co widać na każdym kroku. W ramach remontu wymieniono:

- **okna,**
- **podłogi,**
- **kuchnia,**
- **łazienka i WC** - wykończone w wysokim standardzie,
- **meble i wyposażenie** - wszystko jest nowe i gotowe do użytku.

Mieszkanie jest bardzo ładne i przytulne.

---

## Lokalizacja:

Nieruchomość znajduje się w dogodnej lokalizacji, blisko **Chełmskiego Domu Kultury (CHDK)**, co zapewnia łatwy dostęp do punktów usługowych, kulturalnych i rekreacyjnych. Okolica jest dobrze skomunikowana z resztą miasta.

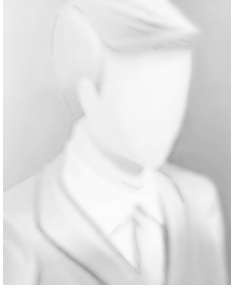
Zapraszam do kontaktu w celu umówienia się na prezentację. **Cena do negocjacji.**

## szczegóły oferty

Symbol	<b>145/AFH/MS</b>	Cena	<b>399 009, 00 PLN</b>
Województwo	<b>LUBELSKIE</b>	Instalacja przeciwpożarowa	<b>TAK</b>
Powiat	<b>Chełm</b>	Gmina	<b>Chełm</b>
Rozkład mieszkania	<b>DWUSTRONNE</b>	Sieć LAN	<b>TAK</b>
Komórka lokatorska	<b>NIE</b>	Stan budynku	<b>BARDZO DOBRY</b>
Rodzaj nieruchomości	<b>MIESZKANIE</b>	Rodzaj transakcji	<b>SPRZEDAŻ</b>
Status	<b>oferta aktualna</b>	Rodzaj rynku	<b>WTÓRNY</b>
Nieruchomość dostępna od	<b>09.09.2025</b>	Stara cena	<b>399 000, 00 PLN</b>
Kraj	<b>POLSKA</b>	Położenie	<b>CENTRUM MIASTA</b>
Powierzchnia całkowita	<b>63, 81 m<sup>2</sup></b>	Miejscowość	<b>Chełm</b>
Kod pocztowy	<b>22-100</b>	Ulica	<b>Bydgoska</b>
Rodzaj mieszkania	<b>TYPOWE</b>	Rodzaj budynku	<b>KAMIENICA</b>
Rok budowy	<b>1935</b>	Standard	<b>BARDZO DOBRY</b>
Materiał ścian	<b>PUSTAK</b>	Technika budowy	<b>TRADYCYJNA</b>
Typ kuchni	<b>Z OKNEM</b>	Powierzchnie kuchni	<b>16 m<sup>2</sup></b>
Wyposażenie kuchni	<b>PEŁNE</b>	Liczba łazienek	<b>1</b>
Powierzchnie łazienek	<b>6 m<sup>2</sup></b>	Stan łazienki	<b>BARDZO DOBRY</b>
Liczba WC	<b>1</b>	Powierzchnie WC	<b>4 m<sup>2</sup></b>
Droga dojazdowa	<b>CICHA ULICA</b>	Rodzaj nawierzchni	<b>ASFALTOWA - KOSTKA</b>
Liczba pokoi	<b>3</b>	Powierzchnie pokoi	<b>46 m<sup>2</sup></b>
Liczba sypialni	<b>3</b>	Piętro	<b>1</b>
Ilość poziomów	<b>1</b>	Umeblowanie	<b>PEŁNE</b>
Źródło c.w.	<b>SIEĆ LOKALNA</b>	Ogrzewanie	<b>C.O. Z SIECI MIEJSKIEJ</b>
Podpiwniczenie /piwnica	<b>PIWNICA</b>	Powierzchnie piwnic	<b>7, 29 m<sup>2</sup></b>
Instalacje	<b>miedziana</b>	Stan instalacji	<b>PO WYMIANIE</b>
Forma własności	<b>PEŁNA WŁASNOŚĆ</b>	Linia telefoniczna	<b>NIE</b>
Winda w nieruchomości	<b>NIE</b>	Energia elektryczna	<b>TAK</b>
Napięcie 400V (siła)	<b>NIE</b>	Podłączony gaz	<b>NIE</b>
Podłączony wodociąg	<b>TAK</b>	Podłączona kanalizacja	<b>TAK</b>
Rodzaj kanalizacji	<b>MIEJSKA</b>	Źródło wody	<b>WODA MIEJSKA</b>
Uciążliwość okolicy	<b>CICHE</b>	Klimatyzacja	<b>NIE</b>
Wentylacja	<b>TAK</b>	Internet	<b>TAK</b>

Telewizor	<b>TAK</b>	Telewizja kablowa	<b>TAK</b>
Lodówka	<b>TAK</b>	Pralka	<b>TAK</b>
Piecyk gazowy	<b>NIE</b>	Piekarnik	<b>TAK</b>
Zmywarka	<b>TAK</b>	Kuchnia gazowa	<b>NIE</b>
Kuchnia elektryczna	<b>NIE</b>	Kuchnia indukcyjna	<b>NIE</b>
Alarm	<b>NIE</b>	Wideofon	<b>NIE</b>
Ochrona	<b>NIE</b>	Monitoring	<b>TAK</b>
Drzwi antywłamaniowe	<b>TAK</b>	Rolety antywłamaniowe	<b>NIE</b>
Osiedle zamknięte	<b>NIE</b>	Domofon	<b>TAK</b>
Recepcja	<b>NIE</b>	Okna antywłamaniowe	<b>NIE</b>
Rodzaj okien	<b>PLASTIKOWE</b>	Kształt dachu	<b>SKOŚNY</b>
Poddasze	<b>NIEUŻYTKOWE</b>	Rodzaj podłogi	<b>PANELE</b>
Elewacja	<b>TYNK SZLACHETNY</b>	Czy jest KW	<b>TAK</b>
Licznik prądu	<b>TAK</b>	Wodomierz	<b>TAK</b>
Opomiarowanie ciepła	<b>TAK</b>	Certyfikat energetyczny	<b>TAK</b>
Parking strzeżony	<b>NIE</b>	Garaż	<b>NIE</b>
Ogródek	<b>NIE</b>	Basen	<b>NIE</b>
Sauna	<b>NIE</b>	Garderoba	<b>NIE</b>
Pomieszczenie gospodarcze	<b>NIE</b>	Witryna	<b>NIE</b>
Udogodnienia dla inwalidów	<b>NIE</b>	Kominek	<b>NIE</b>
Balkon	<b>NIE</b>	Taras	<b>NIE</b>
Loggia	<b>NIE</b>	Strych	<b>TAK</b>
Nr Licencji	<b>18656</b>	Rolety	<b>NIE</b>
Żaluzje	<b>NIE</b>	Suszarka do ubrań	<b>TAK</b>
Kuchenka mikrofalowa	<b>TAK</b>	Kraty w oknach	<b>NIE</b>
Osobne WC	<b>NIE</b>	Ilość piwnic	<b>1</b>
Rowerownia	<b>2</b>	Wózkownia	<b>2</b>

**kontakt do agenta**



## Dariusz Wrona



☎ 507 982 778

✉ [dariusz.wrona@alfahouse.pl](mailto:dariusz.wrona@alfahouse.pl)

więcej ofert na stronie [www.alfahouse.pl](http://www.alfahouse.pl)