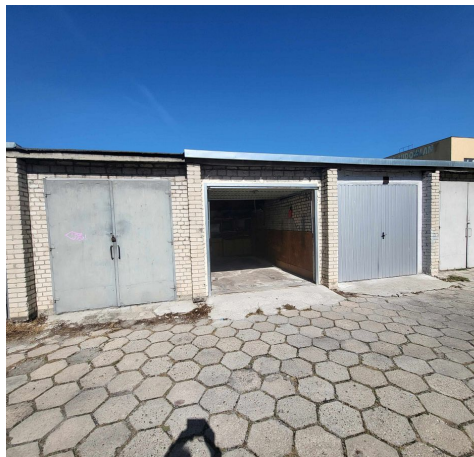


## Mieszkanie na sprzedaż - Chełm

cena **289 009** zł

liczba pokoi: **2**, pow. całkowita: **36,00** m<sup>2</sup>,



---

## opis nieruchomości

---

### **Wyjątkowe mieszkanie z garażem murowanym , na sprzedaż w Chełmie, ul. Wołyńska 13 !**

Mam do zaoferowania bardzo ładne, w pełni wyremontowane mieszkanie, idealne dla singla lub pary. To doskonała okazja, aby zamieszkać w komfortowym wnętrzu bez konieczności dodatkowych inwestycji!

#### **Kluczowe informacje:**

- **Lokalizacja:** Chełm, ul. Wołyńska 13 (22-100)
- **Piętro:** 2
- **Powierzchnia:** 36 m<sup>2</sup>
- **Liczba pokoi:** 2
- **Wyposażenie:** Mieszkanie jest bogato wyposażone, po generalnym remoncie, gotowe do zamieszkania od zaraz.
- **Dodatkowe atuty:**
  - **Balkon - ok 4,9 m 2**
  - **Piwnica ok 5 m 2**
  - **Murowany garaż** (dodatkowo płatny, znajduje się zaledwie 20 metrów od budynku)
- **Koszty:** Czynsz do Chełmskiej Spółdzielni Mieszkaniowej wynosi 540 zł.

Mieszkanie jest jasne i przytulne. Garaż to ogromny atut, zapewniający komfort i bezpieczeństwo dla Twojego samochodu.

---

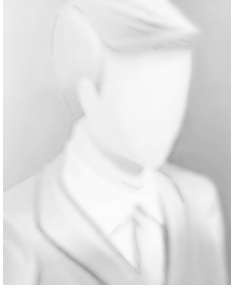
**Zainteresowanych zapraszam do kontaktu w celu umówienia się na prezentację.**

## szczegóły oferty

Symbol	<b>146/AFH/MS</b>	Cena	<b>289 009, 00 PLN</b>
Województwo	<b>LUBELSKIE</b>	Instalacja przeciwpożarowa	<b>TAK</b>
Powiat	<b>Chełm</b>	Gmina	<b>Chełm</b>
Rozkład mieszkania	<b>DWUSTRONNE</b>	Sieć LAN	<b>TAK</b>
Komórka lokatorska	<b>NIE</b>	Wyposażenie łazienki (wykaz)	<b>PRYSZNIC Z HYDROMASAŻEM</b>
Rodzaj nieruchomości	<b>MIESZKANIE</b>	Rodzaj transakcji	<b>SPRZEDAŻ</b>
Status	<b>oferta aktualna</b>	Rodzaj rynku	<b>WTÓRNY</b>
Nieruchomość dostępna od	<b>20.09.2025</b>	Stara cena	<b><del>289 000, 00 PLN</del></b>
Cena negocjowana	<b>TAK</b>	Kraj	<b>POLSKA</b>
Położenie	<b>CENTRUM MIASTA</b>	Powierzchnia całkowita	<b>36, 00 m<sup>2</sup></b>
Miejscowość	<b>Chełm</b>	Kod pocztowy	<b>22-100</b>
Ulica	<b>Wołyńska</b>	Powierzchnia użytkowa	<b>36, 00 m<sup>2</sup></b>
Rodzaj mieszkania	<b>BLOK</b>	Rodzaj budynku	<b>BLOK</b>
Rok budowy	<b>1986</b>	Standard	<b>BARDZO DOBRY</b>
Materiał ścian	<b>PUSTAK</b>	Technika budowy	<b>TRADYCYJNA</b>
Typ kuchni	<b>BEZ OKNA</b>	Liczba łazienek	<b>1</b>
Powierzchnie łazienek	<b>4 m<sup>2</sup></b>	Stan łazienki	<b>BARDZO DOBRY</b>
Liczba WC	<b>1</b>	Powierzchnie WC	<b>4 m<sup>2</sup></b>
Droga dojazdowa	<b>CICHA ULICA</b>	Rodzaj nawierzchni	<b>ASFALTOWA - KOSTKA</b>
Liczba pokoi	<b>2</b>	Powierzchnie pokoi	<b>24 m<sup>2</sup></b>
Liczba sypialni	<b>2</b>	Piętro	<b>2</b>
Ilość poziomów	<b>1</b>	Źródło c.w.	<b>SIEĆ MIEJSKA</b>
Ogrzewanie	<b>C.O. Z SIECI MIEJSKIEJ</b>	Podpiwniczenie /piwnica	<b>PIWNICA</b>
Powierzchnie piwnic	<b>5 m<sup>2</sup></b>	Stan instalacji	<b>PO WYMIANIE</b>
Forma własności	<b>SPÓŁDZIELCZE WŁASNOŚCIOWE</b>	Linia telefoniczna	<b>NIE</b>
Winda w nieruchomości	<b>NIE</b>	Energia elektryczna	<b>TAK</b>
Napięcie 400V (siła)	<b>NIE</b>	Podłączony gaz	<b>TAK</b>
Podłączony wodociąg	<b>TAK</b>	Podłączona kanalizacja	<b>TAK</b>
Rodzaj kanalizacji	<b>MIEJSKA</b>	Źródło wody	<b>WODA MIEJSKA</b>
Uciążliwość okolicy	<b>CICHE</b>	Klimatyzacja	<b>NIE</b>
Wentylacja	<b>NIE</b>	Internet	<b>TAK</b>
Lodówka	<b>TAK</b>	Pralka	<b>TAK</b>

Piekarnik	<b>TAK</b>	Zmywarka	<b>TAK</b>
Kuchnia gazowa	<b>TAK</b>	Kuchnia elektryczna	<b>NIE</b>
Kuchnia indukcyjna	<b>TAK</b>	Alarm	<b>NIE</b>
Wideofon	<b>NIE</b>	Ochrona	<b>NIE</b>
Monitoring	<b>TAK</b>	Drzwi antywłamaniowe	<b>NIE</b>
Rolety antywłamaniowe	<b>NIE</b>	Osiedle zamknięte	<b>NIE</b>
Domofon	<b>TAK</b>	Recepcja	<b>NIE</b>
Okna antywłamaniowe	<b>TAK</b>	Rodzaj okien	<b>PLASTIKOWE</b>
Kształt dachu	<b>SKOŚNY</b>	Rodzaj podłogi	<b>PANELE</b>
Elewacja	<b>TYNK SZLACHETNY</b>	Czy jest KW	<b>NIE</b>
Licznik prądu	<b>TAK</b>	Wodomierz	<b>TAK</b>
Opomiarowanie ciepła	<b>TAK</b>	Certyfikat energetyczny	<b>TAK</b>
Parking strzeżony	<b>TAK</b>	Garaż	<b>TAK</b>
Miejsc garażowych	<b>1</b>	Liczba miejsc parkingowych	<b>1</b>
Ogródek	<b>NIE</b>	Basen	<b>NIE</b>
Sauna	<b>NIE</b>	Garderoba	<b>NIE</b>
Pomieszczenie gospodarcze	<b>NIE</b>	Witryna	<b>NIE</b>
Udogodnienia dla inwalidów	<b>NIE</b>	Kominek	<b>NIE</b>
Balkon	<b>TAK</b>	Ilość balkonów	<b>1</b>
Powierzchnie balkonów	<b>4 m<sup>2</sup></b>	Taras	<b>NIE</b>
Loggia	<b>NIE</b>	Strych	<b>NIE</b>
Nr Licencji	<b>18656</b>	Rolety	<b>TAK</b>
Żaluzje	<b>NIE</b>	Suszarka do ubrań	<b>TAK</b>
Kuchenka mikrofalowa	<b>TAK</b>	Kraty w oknach	<b>NIE</b>
Osobne WC	<b>NIE</b>	Czynsz administracyjny	<b>540, 00 PLN</b>
Ilość piwnic	<b>1</b>	Rowerownia	<b>2</b>
Wózkownia	<b>2</b>		

**kontakt do agenta**



## Dariusz Wrona



☎ 507 982 778

✉ [dariusz.wrona@alfahouse.pl](mailto:dariusz.wrona@alfahouse.pl)

więcej ofert na stronie [www.alfahouse.pl](http://www.alfahouse.pl)