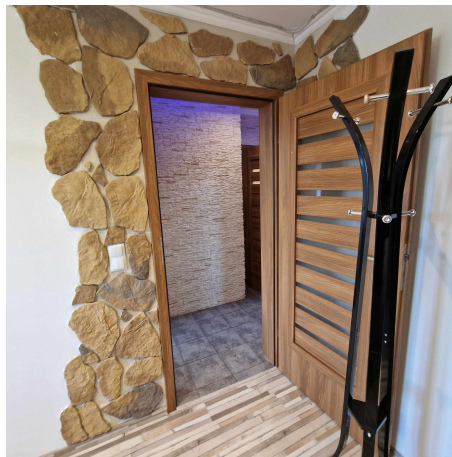
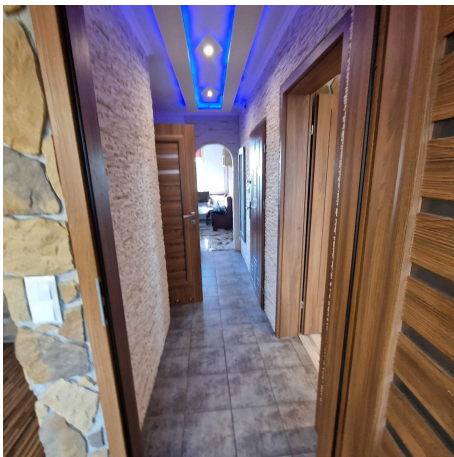


## Mieszkanie na sprzedaż - Chełm

cena **275 009** zł

liczba pokoi: **2**, pow. całkowita: **44,59** m<sup>2</sup>,



## opis nieruchomości

# Ogłoszenie Sprzedaży Mieszkania - Widne, Ciche, z Potencjałem!

**Lokalizacja:** Chełm, ul. **Połaniecka** (obok Kościoła, 100 m od ul. Lwowskiej)

**Powierzchnia:** **44,59 m<sup>2</sup>**

**Liczba pokoi:** **2**

## Opis Mieszkania:

Szukasz idealnej bazy do stworzenia wymarzonego "M"? To mieszkanie to doskonała inwestycja w świetnej lokalizacji!

Mamy przyjemność zaprezentować na sprzedaż **słoneczne i ciche** 2-pokojowe mieszkanie o powierzchni **44,59 m<sup>2</sup>** zlokalizowane na **4. piętrze** przy ul. Połanieckiej. w Chełmie,

### Kluczowe Atuty:

- **Duży potencjał aranżacyjny:** Mieszkanie jest w stanie **do samodzielnej aranżacji/odświeżenia**, co daje Ci pełną swobodę w zaprojektowaniu przestrzeni dokładnie tak, jak chcesz.
- **Idealny układ:** Składa się z dwóch pokoi, **widnej kuchni** oraz łazienki.
- **Duży balkon:** Idealne miejsce na poranną kawę lub relaks po pracy.
- **Jasne i słoneczne:** Dzięki korzystnej ekspozycji okien, wnętrza są bardzo **widne** i przyjemne.
- **Forma własności:** **Pełna własność** z uregulowanym stanem prawnym.

## Lokalizacja - Nie do Przecenienia:

Mieszkanie znajduje się w pożądaney lokalizacji - **tuż obok Kościoła** i zaledwie **100 metrów od ul. Lwowskiej**. W najbliższej okolicy znajdziesz pełną infrastrukturę miejską: przystanki komunikacji miejskiej, sklepy, szkoły i punkty usługowe. Jednocześnie, położenie w głębi osiedla zapewnia **spokój i ciszę**.

## To Idealne Mieszkanie dla:

- Osób ceniących świetną lokalizację i spokój.
- Inwestorów szukających mieszkania pod wynajem (szybki dojazd do centrum/uczelni).
- Każdego, kto marzy o stworzeniu swojego unikalnego wnętrza od podstaw!

**Nie czekaj! Zobacz to mieszkanie i poczuj jego potencjał!**



Alfahouse  
ul. Jana Sawy 6 lok. 07  
(wejście od patio), 20-632 Lublin  
+48 663 980 664  
biuro@alfahouse.pl

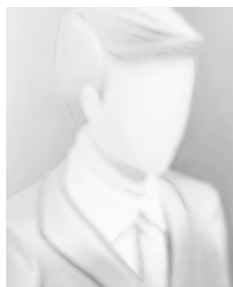
---

## szczegóły oferty

Symbol	<b>150/AFH/MS</b>	Cena	<b>275 009, 00 PLN</b>
Województwo	<b>lubelskie</b>	Instalacja przeciwpożarowa	<b>NIE</b>
Gmina	<b>Chełm</b>	Rozkład mieszkania	<b>DWUSTRONNE</b>
Sieć LAN	<b>TAK</b>	Komórka lokatorska	<b>NIE</b>
Wyposażenie łazienki (wykaz)	<b>WANNA Z HYDROMASAŻEM</b>	Stan budynku	<b>DOBRY</b>
Rodzaj nieruchomości	<b>MIESZKANIE</b>	Rodzaj transakcji	<b>SPRZEDAŻ</b>
Status	<b>oferta aktualna</b>	Rodzaj rynku	<b>WTÓRNY</b>
Stara cena	<b>275 006, 00 PLN</b>	Kraj	<b>POLSKA</b>
Położenie	<b>CENTRUM MIASTA</b>	Powierzchnia całkowita	<b>44, 59 m<sup>2</sup></b>
Miejscowość	<b>Chełm</b>	Kod pocztowy	<b>22-100</b>
Ulica	<b>Połaniecka</b>	Rodzaj mieszkania	<b>2-POKOJOWE</b>
Rodzaj budynku	<b>BLOK</b>	Rok budowy	<b>1986</b>
Standard	<b>DO REMONTU</b>	Materiał ścian	<b>PUSTAK</b>
Typ kuchni	<b>Z OKNEM</b>	Powierzchnie kuchni	<b>12 m<sup>2</sup></b>
Wyposażenie kuchni	<b>PEŁNE</b>	Liczba łazienek	<b>1</b>
Powierzchnie łazienek	<b>4 m<sup>2</sup></b>	Stan łazienki	<b>DOBRY</b>
Wyposażenie łazienki	<b>PEŁNE</b>	Liczba WC	<b>1</b>
Powierzchnie WC	<b>3 m<sup>2</sup></b>	Droga dojazdowa	<b>CICHA ULICA</b>
Rodzaj nawierzchni	<b>ASFALTOWA - KOSTKA</b>	Liczba pokoi	<b>2</b>
Powierzchnie pokoi	<b>28 m<sup>2</sup></b>	Liczba sypialni	<b>2</b>
Piętro	<b>4</b>	Ilość poziomów	<b>1</b>
Umeblowanie	<b>PEŁNE</b>	Źródło c.w.	<b>SIEĆ MIEJSKA</b>
Ogrzewanie	<b>C.O. Z SIECI MIEJSKIEJ</b>	Podpiwniczenie /piwnica	<b>PIWNICA</b>
Powierzchnie piwnic	<b>4, 27 m<sup>2</sup></b>	Stan instalacji	<b>DO WYMIANY</b>
Forma własności	<b>ODRĘBNA WŁASNOŚĆ</b>	Linia telefoniczna	<b>NIE</b>
Winda w nieruchomości	<b>NIE</b>	Napięcie 400V (siła)	<b>NIE</b>
Podłączony gaz	<b>TAK</b>	Podłączony wodociąg	<b>TAK</b>
Podłączona kanalizacja	<b>TAK</b>	Rodzaj kanalizacji	<b>MIEJSKA</b>
Źródło wody	<b>WODA MIEJSKA</b>	Uciążliwość okolicy	<b>CICHE</b>
Klimatyzacja	<b>NIE</b>	Wentylacja	<b>TAK</b>
Internet	<b>TAK</b>	Telewizor	<b>TAK</b>
Telewizja kablowa	<b>TAK</b>	Lodówka	<b>TAK</b>

Pralka	<b>TAK</b>	Piecyk gazowy	<b>TAK</b>
Piekarnik	<b>TAK</b>	Zmywarka	<b>TAK</b>
Kuchnia gazowa	<b>TAK</b>	Kuchnia elektryczna	<b>NIE</b>
Kuchnia indukcyjna	<b>NIE</b>	Alarm	<b>NIE</b>
Wideofon	<b>NIE</b>	Ochrona	<b>NIE</b>
Monitoring	<b>NIE</b>	Drzwi antywłamaniowe	<b>NIE</b>
Rolety antywłamaniowe	<b>NIE</b>	Osiedle zamknięte	<b>NIE</b>
Domofon	<b>TAK</b>	Recepcja	<b>NIE</b>
Okna antywłamaniowe	<b>NIE</b>	Rodzaj okien	<b>DREWNIANE</b>
Rodzaj podłogi	<b>PANELE</b>	Czy jest KW	<b>TAK</b>
Licznik prądu	<b>TAK</b>	Wodomierz	<b>TAK</b>
Opomiarowanie ciepła	<b>TAK</b>	Certyfikat energetyczny	<b>TAK</b>
Parking strzeżony	<b>NIE</b>	Garaż	<b>NIE</b>
Ogródek	<b>NIE</b>	Basen	<b>NIE</b>
Sauna	<b>NIE</b>	Garderoba	<b>NIE</b>
Pomieszczenie gospodarcze	<b>NIE</b>	Witryna	<b>NIE</b>
Udogodnienia dla inwalidów	<b>NIE</b>	Kominek	<b>NIE</b>
Balkon	<b>TAK</b>	Ilość balkonów	<b>1</b>
Powierzchnie balkonów	<b>8 m<sup>2</sup></b>	Taras	<b>NIE</b>
Loggia	<b>NIE</b>	Strych	<b>NIE</b>
Nr Licencji	<b>18656</b>	Rolety	<b>TAK</b>
Żaluzje	<b>NIE</b>	Suszarka do ubrań	<b>NIE</b>
Kuchenka mikrofalowa	<b>TAK</b>	Kraty w oknach	<b>NIE</b>
Osobne WC	<b>NIE</b>	Ilość piwnic	<b>1</b>
Rowerownia	<b>2</b>	Wózkownia	<b>2</b>

## kontakt do agenta



### Dariusz Wrona

☎ 507 982 778

✉ [dariusz.wrona@alfahouse.pl](mailto:dariusz.wrona@alfahouse.pl)



więcej ofert na stronie **[www.alfahouse.pl](http://www.alfahouse.pl)**