

## Mieszkanie na sprzedaż - Chełm

cena **395 009** zł

liczba pokoi: **2**, pow. całkowita: **57,77** m<sup>2</sup>,



---

opis nieruchomości

---

## IDEALNE MIESZKANIE DO WPROWADZENIA SIĘ! Chełm, ul. Władysława Muzyki 39

### SPRZEDAM 2-POKOJOWE MIESZKANIE - FUNKCYJNALNY ROZKŁAD, NISKI CZYNSZ - 190 zł miesięcznie !

Z przyjemnością prezentujemy na sprzedaż przestronne i bardzo zadbane mieszkanie, gotowe do natychmiastowego zamieszkania!

#### Kluczowe Informacje:

- **Lokalizacja:** Chełm, ul. Władysława Muzyki 39
- **Powierzchnia:** 57,77 m<sup>2</sup>
- **Pokoje:** 2 (w tym bardzo duży, słoneczny salon)
- **Balkon:** Przestronny, około 5 m<sup>2</sup>, ekspozycja **południowa**
- **Piętro:** 2
- **Cena:** 395 000 zł

#### Atuty Nieruchomości:

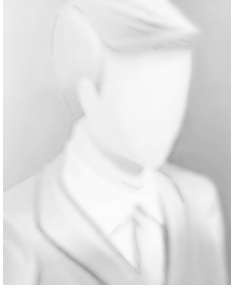
- **Gotowe do wprowadzenia:** Mieszkanie jest w bardzo dobrym stanie, nie wymaga wkładu finansowego.
- **Praktyczny rozkład:** funkcjonalny układ pomieszczeń zapewnia komfort i swobodę.
- **Słoneczny salon:** bardzo duży salon z ekspozycją południową gwarantuje doskonałe doświetlenie przez cały dzień oraz wyjście na balkon.
- **Widna kuchnia:** duża, jasna kuchnia.
- **Wykończenie:** na podłogach **panele i terakota**. Okna PCV.
- **Łazienka:** WC i łazienka razem.
- **Ekonomiczne Ogrzewanie:** ogrzewanie gazowe.
- **Niski Czynsz:** zaledwie **190 zł!** (wliczając opłaty eksploatacyjne, bez mediów).

## szczegóły oferty

Symbol	<b>164/AFH/MS</b>	Cena	<b>395 009, 00 PLN</b>
Województwo	<b>lubelskie</b>	Instalacja przeciwpożarowa	<b>TAK</b>
Powiat	<b>Chełm</b>	Gmina	<b>chełm</b>
Rozkład mieszkania	<b>DWUSTRONNE</b>	Sieć LAN	<b>TAK</b>
Komórka lokatorska	<b>NIE</b>	Wyposażenie łazienki (wykaz)	<b>WANNA Z HYDROMASAŻEM</b>
Stan budynku	<b>BARDZO DOBRY</b>	Rodzaj nieruchomości	<b>MIESZKANIE</b>
Rodzaj transakcji	<b>SPRZEDAŻ</b>	Status	<b>oferta aktualna</b>
Rodzaj rynku	<b>WTÓRNY</b>	Nieruchomość dostępna od	<b>08.12.2025</b>
Stara cena	<b>395 007, 00 PLN</b>	Spółdzielnia	<b>Muzyki</b>
Kraj	<b>POLSKA</b>	Położenie	<b>MIASTO</b>
Powierzchnia całkowita	<b>57, 77 m<sup>2</sup></b>	Miejscowość	<b>Chełm</b>
Kod pocztowy	<b>22-100</b>	Ulica	<b>Muzyki</b>
Rodzaj mieszkania	<b>TYPOWE</b>	Okolica	<b>cicha</b>
Rodzaj budynku	<b>BLOK</b>	Rok budowy	<b>2007</b>
Standard	<b>BARDZO DOBRY</b>	Konstrukcja budynku	<b>TRADYCYJNA</b>
Materiał ścian	<b>PUSTAK</b>	Technika budowy	<b>TRADYCYJNA</b>
Typ kuchni	<b>Z OKNEM</b>	Powierzchnie kuchni	<b>12 m<sup>2</sup></b>
Wyposażenie kuchni	<b>PEŁNE</b>	Liczba łazienek	<b>1</b>
Powierzchnie łazienek	<b>4 m<sup>2</sup></b>	Stan łazienki	<b>BARDZO DOBRY</b>
Wyposażenie łazienki	<b>PEŁNE</b>	Liczba WC	<b>1</b>
Powierzchnie WC	<b>4 m<sup>2</sup></b>	Droga dojazdowa	<b>CICHA ULICA</b>
Rodzaj nawierzchni	<b>ASFALTOWA - KOSTKA</b>	Liczba pokoi	<b>2</b>
Liczba sypialni	<b>2</b>	Piętro	<b>2</b>
Ilość pięter	<b>2</b>	Ilość poziomów	<b>1</b>
Umeblowanie	<b>BRAK</b>	Źródło c.w.	<b>SIEĆ MIEJSKA</b>
Ogrzewanie	<b>C.O. GAZOWE</b>	Podpiwniczenie /piwnica	<b>PIWNICA</b>
Powierzchnie piwnic	<b>4 m<sup>2</sup></b>	Stan instalacji	<b>NOWA</b>
Forma własności	<b>PEŁNA WŁASNOŚĆ</b>	Linia telefoniczna	<b>NIE</b>
Winda w nieruchomości	<b>NIE</b>	Energia elektryczna	<b>TAK</b>
Napięcie 400V (siła)	<b>NIE</b>	Podłączony gaz	<b>TAK</b>
Podłączony wodociąg	<b>TAK</b>	Podłączona kanalizacja	<b>TAK</b>
Rodzaj kanalizacji	<b>MIEJSKA</b>	Źródło wody	<b>WODA MIEJSKA</b>

Klimatyzacja	<b>NIE</b>	Wentylacja	<b>TAK</b>
Internet	<b>TAK</b>	Telewizor	<b>NIE</b>
Telewizja kablowa	<b>TAK</b>	Lodówka	<b>NIE</b>
Pralka	<b>NIE</b>	Piecyk gazowy	<b>TAK</b>
Piekarnik	<b>NIE</b>	Zmywarka	<b>NIE</b>
Kuchnia gazowa	<b>TAK</b>	Kuchnia elektryczna	<b>NIE</b>
Kuchnia indukcyjna	<b>NIE</b>	Alarm	<b>NIE</b>
Wideofon	<b>NIE</b>	Ochrona	<b>NIE</b>
Monitoring	<b>NIE</b>	Drzwi antywłamaniowe	<b>NIE</b>
Rolety antywłamaniowe	<b>NIE</b>	Osiedle zamknięte	<b>NIE</b>
Domofon	<b>TAK</b>	Recepcja	<b>NIE</b>
Okna antywłamaniowe	<b>TAK</b>	Rodzaj okien	<b>PLASTIKOWE</b>
Rodzaj podłogi	<b>PANELE, TERAKOTA</b>	Elewacja	<b>KLINKIER</b>
Licznik prądu	<b>TAK</b>	Wodomierz	<b>TAK</b>
Opomiarowanie ciepła	<b>TAK</b>	Certyfikat energetyczny	<b>TAK</b>
Parking strzeżony	<b>NIE</b>	Garaż	<b>NIE</b>
Liczba miejsc parkingowych	<b>1</b>	Typ parkingu	<b>ASFALTOWY</b>
Ogródek	<b>NIE</b>	Basen	<b>NIE</b>
Sauna	<b>NIE</b>	Garderoba	<b>NIE</b>
Pomieszczenie gospodarcze	<b>NIE</b>	Witryna	<b>NIE</b>
Udogodnienia dla inwalidów	<b>NIE</b>	Kominek	<b>NIE</b>
Balkon	<b>TAK</b>	Ilość balkonów	<b>1</b>
Powierzchnie balkonów	<b>5 m<sup>2</sup></b>	Taras	<b>NIE</b>
Loggia	<b>NIE</b>	Strych	<b>NIE</b>
Nr Licencji	<b>18656</b>	Rolety	<b>TAK</b>
Żaluzje	<b>TAK</b>	Suszarka do ubrań	<b>NIE</b>
Kuchenka mikrofalowa	<b>TAK</b>	Kraty w oknach	<b>NIE</b>
Osobne WC	<b>NIE</b>	Ilość piwnic	<b>1</b>
Rowerownia	<b>2</b>	Wózkownia	<b>2</b>

**kontakt do agenta**



## Dariusz Wrona



☎ 507 982 778

✉ [dariusz.wrona@alfahouse.pl](mailto:dariusz.wrona@alfahouse.pl)

więcej ofert na stronie [www.alfahouse.pl](http://www.alfahouse.pl)