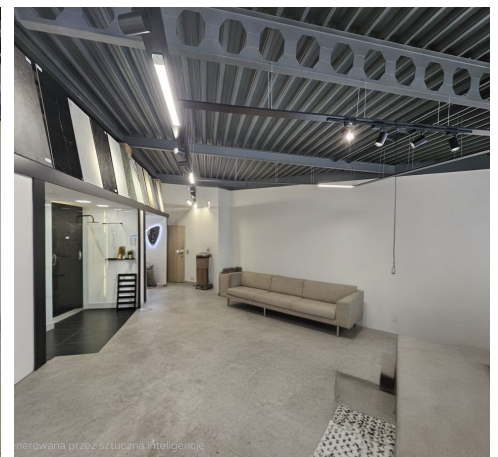


Lokal na wynajem - Lublin

cena **5 694** zł

pow. całkowita: **146,00** m²,



opis nieruchomości

Przestronny lokal usługowo-handlowy u zbiegu ul. Łęczyńskiej i ul. Krzemionki - idealna lokalizacja dla Twojego biznesu!

Oferujemy do wynajęcia atrakcyjny lokal usługowo-handlowy o powierzchni **146 m²**, położony w doskonałej lokalizacji - przy ul. Łęczyńskiej, w pobliżu centrum miasta. To miejsce, które cieszy się dużym ruchem klientów oraz sąsiedztwem licznych firm związanych z wykończeniem i aranżacją wnętrz, co czyni je idealnym wyborem dla przedsiębiorców z branży handlowej i usługowej.

Lokal składa się z przestronnej, otwartej powierzchni, **pomieszczenia socjalnego** oraz **toalety**, co zapewnia pełen komfort pracy i obsługi klientów. Lokal jest **w pełni wykończony** - na podłodze nowy gres, ściany pokryte gładzią, gotowe do aranżacji zgodnie z indywidualnymi potrzebami najemcy. Elastyczny układ przestrzenny pozwala na łatwą adaptację wnętrza pod działalność handlową, biurową, usługową czy projektową.

Cena wynajmu wynosi **39 zł/m²**, co przy tej lokalizacji i standardzie stanowi bardzo korzystną ofertę. Dodatkowo istnieje możliwość wynajęcia powierzchni magazynowej do **500 m²** w cenie **18 zł/m²**, co daje dodatkowe możliwości dla firm potrzebujących zaplecza logistycznego lub magazynowego.

Lokal znajduje się w sąsiedztwie licznych punktów handlowych i usługowych, takich jak salony meblowe, studia kuchenne, hurtownie budowlane, sklepy spożywcze oraz stacja benzynowa.

Doskonały dojazd od ul. Witosa oraz **duży parking** dla klientów i pracowników to kolejne atuty tej oferty.

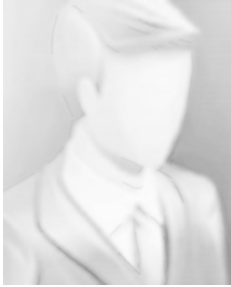
To idealne miejsce dla firm z branży wyposażenia wnętrz, ale również dla sklepów, biur projektowych, punktów usługowych i wielu innych działalności wymagających reprezentacyjnej powierzchni w dogodnej lokalizacji.

Nie przegap tej okazji! Skontaktuj się z nami już dziś i poznaj szczegóły oferty. Ta przestrzeń czeka na Twoją firmę!

szczegóły oferty

| | | | |
|----------------------------|------------------------------|-------------------------------|------------------------------|
| Symbol | 2/AFH/LW | Rodzaj nieruchomości | LOKAL |
| Rodzaj transakcji | WYNAJEM | Status | oferta aktualna |
| Rodzaj rynku | WTÓRNY | Cena | 5 694, 00 PLN |
| Cena za | MIESIĄC | Cena za m2 | 39, 00 PLN |
| Kraj | POLSKA | Województwo | LUBELSKIE |
| Powiat | Lublin | Gmina | Lublin |
| Miejscowość | Lublin | Kod pocztowy | 20-314 |
| Ulica | Krzemionki | Powierzchnia całkowita | 146, 00 m² |
| Powierzchnia użytkowa | 146, 00 m² | Rodzaj lokalu / przeznaczenie | HANDLOWO-USŁUGOWY |
| Typ lokalu/umiejscowienie | LOKAL W ZABUDOWIE | Rodzaj budynku | ODDZIELNY OBIEKT |
| Rok budowy | 2000 | Standard | BARDZO DOBRY |
| Konstrukcja budynku | TRADYCYJNA | Materiał ścian | CEGŁA |
| Rodzaj stropu | WYLEWANY | Technika budowy | TRADYCYJNA |
| Droga dojazdowa | ASFALTOWA | Rodzaj nawierzchni | ASFALTOWA - KOSTKA |
| Parter | TAK | Ilość kondygnacji | 1 |
| Wysokość kondygnacji [m] | 4, 00 cm | Źródło c.w. | GAZOWY 2-OBIEGOWY |
| Ogrzewanie | C.O. GAZOWE | Forma własności | PEŁNA WŁASNOŚĆ |
| Linia telefoniczna | TAK | Energia elektryczna | TAK |
| Napięcie 400V (siła) | TAK | Podłączony gaz | TAK |
| Podłączony wodociąg | TAK | Podłączona kanalizacja | TAK |
| Rodzaj kanalizacji | MIEJSKA | Źródło wody | WODA MIEJSKA |
| Wentylacja | TAK | Internet | TAK |
| Piecyk gazowy | TAK | Alarm | TAK |
| Monitoring | TAK | Okna antywłamaniowe | TAK |
| Rodzaj okien | PLASTIKOWE | Pokrycie dachu | BLACHA |
| Kształt dachu | PŁASKI | Rodzaj podłogi | GRES |
| Elewacja | KLINKIER | Licznik prądu | TAK |
| Wodomierz | TAK | Witryna | TAK |
| Udogodnienia dla inwalidów | TAK | Nr Licencji | 18656 |
| Stan budynku | BARDZO DOBRY | Sieć LAN | TAK |
| Dotychczasowe użytkowanie | HANDLOWO-USŁUGOWE | | |

kontakt do agenta



Bartosz Kowalczyk



📞 663 980 664

✉ bartosz.kowalczyk@alfahouse.pl

więcej ofert na stronie **www.alfahouse.pl**